



# Строить легко

Корпоративный журнал Astron

№ 10 (62) 2014  
[www.astron.biz/ru](http://www.astron.biz/ru)

С Новым годом  
и счастливого Рождества!  
Желаем Строить легко!

---

Здание месяца Astron в  
октябре 2014 года

---

Административное здание  
МВД в Сочи

---

Производственный цех  
Азия Паркет в Алматы

---

Открытие завода Штадлер в  
Минской области

---

Спортивный центр ТИСА в  
Баку

---

101 совет по бизнес-  
коммуникации:  
переговоры





Дорогие друзья!

Идут последние дни 2014 года. Этот год был непростым для нас и наших Партнеров, но одновременно и радостным, значимым. Мы сохранили наших Заказчиков и приобрели новых. Я хочу поблагодарить Партнеров и Заказчиков, доверивших свои проекты нам, сотрудников Astron за их работу в уходящем году.

2015 год ожидается трудным, но у нас есть все необходимое, чтобы он стал успеш-

ным – замечательный коллектив, надежные Партнеры, первоклассный продукт и лояльные Клиенты.

Поздравляю с праздниками, желаю вам и вашим семьям счастья и благополучия в наступающем новом году!

Павел Кореньков,  
Генеральный директор  
Линдаб Билдингс, ООО

## Торжественное открытие завода Штадлер в Минской области

**В мероприятии принял участие Президент Республики Беларусь Александр Лукашенко.**



20 ноября в городе Фаниполе Минской области состоялась церемония торжественного открытия завода Штадлер Минск.

«Сегодня у нас знаменательное событие - открытие нового, уникального для Беларуси производства современных электропоездов», - отметил глава государства. «Всего два года назад на этом месте была заложена символическая капсула в фундамент будущего завода, а сейчас мы уже видим действующее предприятие. Высокой оценки заслуживает такой результат слаженной работы строителей, инженеров, специалистов и руководства компании Штадлер. От идеи и до ее претворения в жизнь - оптимальный срок», - подчеркнул он. По его мнению, это хороший пример для подражания и для других инвестиционных проектов.

Визитной карточкой завода станут элект-

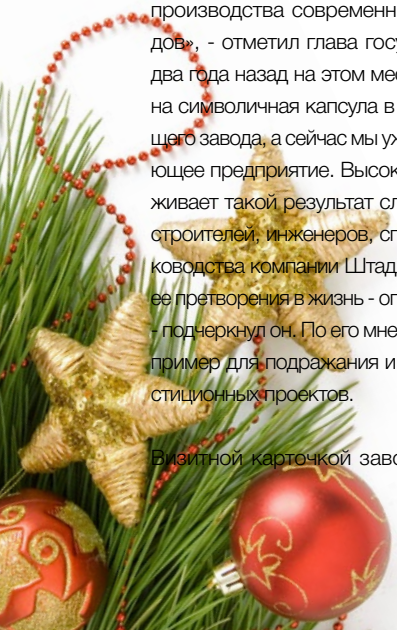
ропоезда нового поколения, первые из которых направляются в Москву для проекта Аэроэкспресс. В будущем предприятие Штадлер Минск намерено выпускать общественный транспорт.

Александр Лукашенко отметил также важность того, что запланированные к производству на предприятии Штадлер Минск электропоезда завоевали хорошую репутацию в Беларуси и вышли на рынок пассажирских

перевозок Москвы. Президент подчеркнул, что завод, «во-первых, укрепляет экспортный потенциал страны, во-вторых, сыграет и социальную роль - поможет вдохнуть новую жизнь в Фаниполь, который должен стать одним из городов-спутников Минска. Здесь будет не спальный район, а центр машиностроения с хорошо развитой инфраструктурой, где людям будет удобно жить и работать», - сказал Александр Лукашенко, добавив: - Мы рассчитываем и пока видим это - зарплаты здесь приличные, и уверен, что они будут расти, потому что это суперсовременное производство». Президент, сославшись на оценку руководителей швейцарской компании, отметил высокий уровень квалификации белорусских специалистов и пообщался с коллективом. Сейчас на предприятии работают 600 человек, в будущем здесь будет более тысячи рабочих мест.

Новый завод построен на основе металлоконструкций Astron.

В статье использованы материалы с сайта [www.abw.by](http://www.abw.by)







## Новый торговый центр в Московской области

**Победитель конкурса Здание месяца в октябре 2014 года.**

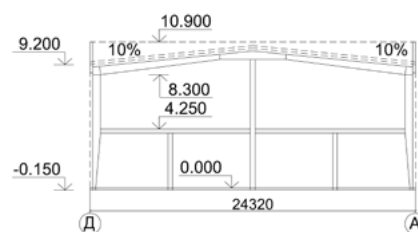
Партнер-Строитель: **МВК-Строй**  
 Заказчик: **Энергостройконтракт**  
 Архитектор: **Светлана Федорова, Быстрое Здание**

Победителем конкурса Здание месяца в октябре 2014 года жюри Astron выбрало торговый центр в г. Электроугли Московской области. Заказчиком является многопрофильная компания Энергостройконтракт, основным направлением деятельности которой является производство электротехнического оборудования. Для развития бизнеса компании потребовались новые торговые площади, и она разместила заказ на здание в компании МВК-Строй, которая является официальным Партнером-Строителем Astron с 2003 года.

Двухпролетное здание общей площадью

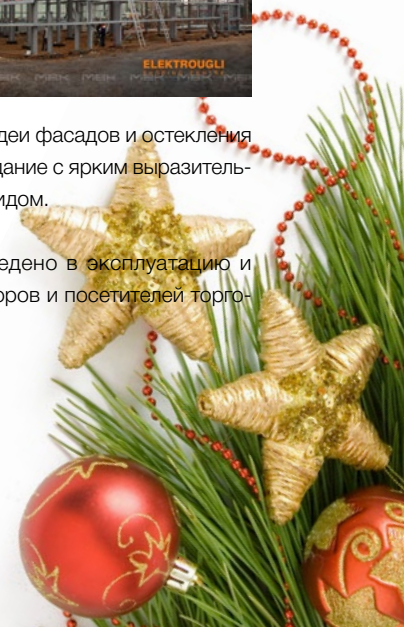
1470 кв.м имеет габариты 24,3 x 30,3 x 9,2 м и мезонин площадью 735 кв.м. На стенах применены сэндвич-панели. На кровле – двухслойная кровельная система с панелями LPR и толщиной теплоизоляции 200 мм. Уклон кровли составляет 10%. В качестве перекрытия использована система Monodek, в которой железобетонная плита устанавливается на верхнюю полку балки.

Главной отличительной чертой здания является его архитектурный облик. Из стандартной конфигурации конструктивных элементов Astron, которая обычно используется для складов и ангаров, с помощью



дизайнерской идеи фасадов и остекления было создано здание с ярким выразительным внешним видом.

Здание уже введено в эксплуатацию и радует арендаторов и посетителей торгового центра.







## Спортивный центр в Баку

**В Баку завершено строительство нового спортивного центра для международной школы ТИСА.**



Частная школа ТИСА (TISA - The International School of Azerbaijan) была основана в 1996 году в Баку для обучения детей сотрудников нефтяного консорциума BP/AIOC в Азербайджане. Обучение ведется по международным стандартам на английском языке. Для улучшения условий занятий спортом учащихся было принято решение построить многофункциональный спортивный комплекс для легкоатлетических видов спорта.

Компания BP от лица ТИСА объявила

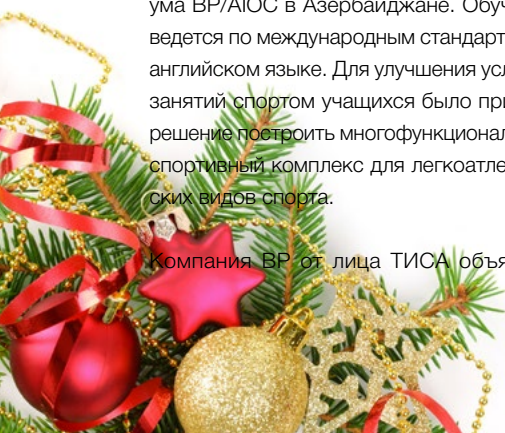
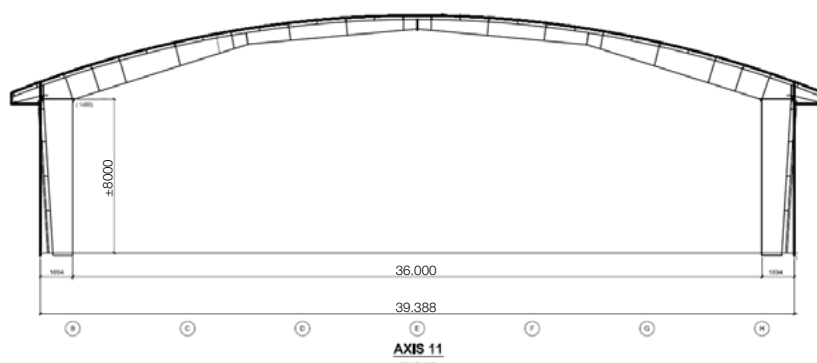
тендер на строительство здания, в результате которого Astron был выбран поставщиком. Astron уже поставлял здания для BP ранее, и компания была полностью довольна их качеством и высоким уровнем сервиса. Генеральным подрядчиком выступила компания Modern Construction Group - азербайджанская строительная компания, предлагающая комплекс услуг по проектированию, управлению проектом и надзором в строительстве в сфере нефтегазового сектора.

Архитектор проекта Джонатан Стурт из Design Lab Architecture постарался придать зданию эстетичный и выразительный вид. Снаружи здание облицовано панелями Sinutec, которые имеют элегантный синусоидальный профиль с небольшой высотой волны; применена вертикальная и горизонтальная раскладка панелей. Внимание привлекают колонны основно-

го каркаса, частично вынесенные наружу. Кровля на здании полукруглой формы, с парапетами. Специально для нее разработаны балки арочной формы, которые прекрасно вписались в интерьер. Изнутри на стенах и кровле применены перфорированные панели внутренней отделки для интенсивного поглощения звука.

Здание состоит из трех объемов: однопролетный спортивный зал размерами 24 x 36 м, часть с мезонином размерами 24,8 x 42,4 м и блок вспомогательных помещений размерами 24 x 36 м. На мезонине в качестве перекрытия использовано решение с заливкой бетона по несъемной опалубке Multidek.

На данный момент в здании ведется финишная отделка и благоустройство территории.



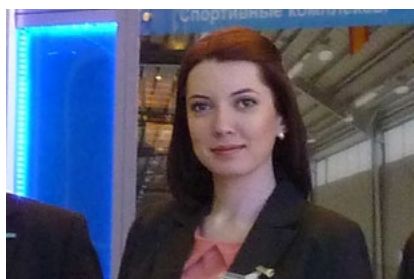




## Административное здание МВД в Сочи

**В Сочи построено новое пятиэтажное офисное здание по заказу Министерства Внутренних Дел России.**

Глядя на это здание в стиле особняка начала 20 века трудно представить, что его каркас выполнен из металлоконструкций, однако это так. Проектирование, поставку и шеф-монтаж стального здания выполнила компания Интегро Стил, официальный Партнер-Строитель Astron из Ростова-на-Дону. О проекте рассказывает Наталья Иванова, руководитель отдела Предпроектных решений Интегро Стил.



### **- Наталья, почему архитектор решил применить в проекте металлоконструкции?**

Решение о применении стального каркаса при строительстве здания основано на двух факторах: сокращение срока строительства здания и сложные грунтовые условия площадки строительства. В результате проведения инженерно-геологических изысканий определено, что грунтами основания являются слабые обводненные галечниковые и глинистые грунты. При таких условиях основным решением фундаментов является устройство монолитной железобетонной плиты и снижение нагрузок на грунты основания. Применение металлического кар-



каса для надземной части здания позволило снизить нагрузки на фундаментную плиту и выполнить ее на естественном основании, без выполнения специальных мероприятий.

### **- Как Интегро Стил нашел Заказчика?**

Работа по проекту началась с обращения к нам генерального проектировщика объекта. С главным конструктором генпроектировщика мы ранее сотрудничали при реализации гипермаркета Магнит в г. Черкесске.

### **- Концепция здания как-то менялась?**

Первоначально предполагалось построить здание с 9-ти этажной секцией, но после согласования с архитектурой, проведения общественных слушаний и инженерно-геологических изысканий этажность высокой секции была сокращена до 5 этажей. Площадка строительства относится к V ветровому

району и имеет сейсмичность 9 баллов.

### **Здание имеет сложную форму и состоит из двух секций:**

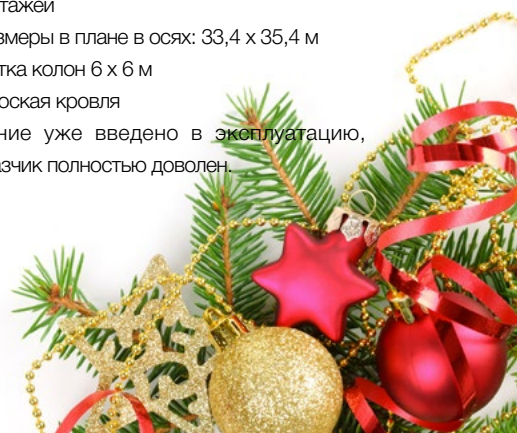
#### Секция I

- 3 этажа
- размеры в плане в осях: 18,5 x 28,0 м
- Шаг колонн (переменный) в среднем сетка колонн 6 x 6 м
- Скатная кровля

#### Секция II

- 5 этажей
- размеры в плане в осях: 33,4 x 35,4 м
- Сетка колонн 6 x 6 м
- Плоская кровля

Здание уже введено в эксплуатацию, Заказчик полностью доволен.







## Расширение торгового центра Мега в Архангельске

Новый павильон площадью 5444 кв.м построен по технологии Astron.



Торговый комплекс Мега (материалы для строительства и ремонта) – это первый в Архангельске магазин формата DIY (Do-It-Yourself - что в буквальном смысле означает «сделай сам»). Одной из особенностей такого магазина является отсутствие склада, т.к. весь запас товара находится в торговом зале, прямо на полках стеллажей. Это позволяет покупателям быстро ознакомиться с представленными товарами, а продавцам – быстро достать их с полок стеллажей. Растущий спрос на продукцию магазина заставил владельцев задуматься о его расширении.

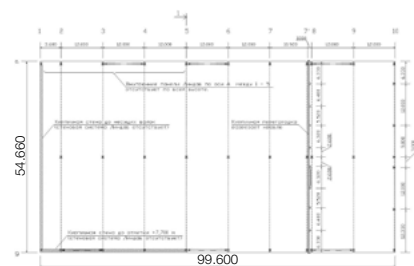
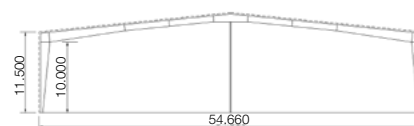
Ознакомившись с предложениями различных компаний, Заказчик выбрал здание Astron. Во-первых, конструкции Astron позволяют задавать любой шаг рам – в данном проекте был применен максимальный, 12 м. Во-вторых, можно сделать большой свободный

пролет, в данном случае это двухпролетное здание шириной 54,66 м. Такие решения позволили Заказчику установить габаритное стеллажное оборудование, максимально используя полезную площадь.

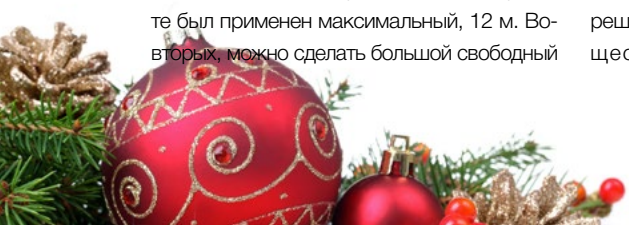
Кроме того, на Заказчика большое впечатление произвела фальцевая кровельная система LMR600, полнокомплектное решение для зданий промышленного и коммерческого назначения. Она имеет долговечное алюмоцинковое покрытие, надежна в эксплуатации и энергоэффективна за счет эффективной теплоизоляции. Важным был и тот факт, что здания Astron проектируются с учетом всех требований и нормативов РФ, учитывая при этом локальные климатические особенности, например, высокие снеговые нагрузки (Архангельск находится в IV снеговом регионе). Для стен здания Заказчик выбрал однослойную стеновую систему LPA с внутренней отделкой и толщиной теплоизоляции 100 мм.

Здание площадью 5444 кв.м имеет габариты 54,66 x 99,6 x 11,5 м. Внутри разместилось трехэтажное АБК из кирпича общей площадью 1000 кв.м.

Подбор и оптимизацию конструктивных решений, поставку и монтаж здания осуществила компания Промышленные



Технологии, Партнер-Строитель Astron из Челябинска. Монтаж здания был выполнен за 3 месяца.





## Цех по производству изделий из дерева в Алматы

**В Алматы завершено строительство производственного здания для компании Азия Паркет. Это уже второе здание, поставленное Astron для данного Заказчика.**



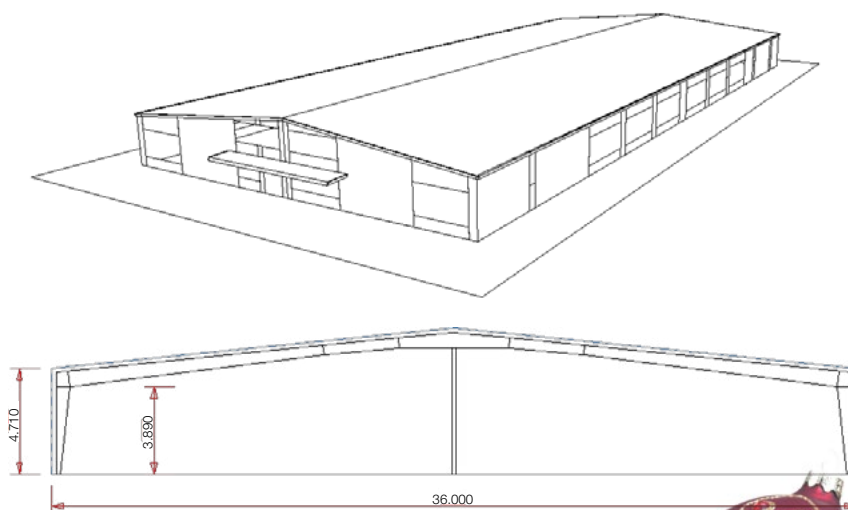
Компания Азия Паркет занимается продажей и устройством «под ключ» натурального паркета из различных пород древесины, а также поставляет сопутствующие материалы и оборудование. Продукция компании пользуется спросом, поэтому для увеличения мощностей Азия Паркет приняла решение о строительстве нового производственного корпуса. В 2010 году компания уже строила себе складской центр паркетной доски и аксессуаров площадью 3000 кв.м по технологии Astron и осталась довольна – здание экономично в эксплуатации, имеет высокие тепло-технические характеристики, привлекательный внешний вид. На складе постоянно поддерживаются оптимальные температура и влажность. Поэтому, когда встал вопрос о строительстве нового производственного центра, компания снова обратилась в Astron.

Новый цех по производству деревянных межэтажных лестниц площадью 2826 кв.м имеет габариты 36,0 x 78,5 x 4,7 м. Внутри здания находится небольшой мезонин площадью 162 кв.м, на котором разместились административные помещения. Здание двухпролетное с двухскатной кровлей, которая оборудована наружным водостоком.

На стенах применена однослойная стеновая система с панелями LPA и толщиной теплоизоляции 100 мм. Изнутри стены отделаны внутренними панелями, которые скрывают внутренние прогоны и улучшают интерьер помещения. На кровле используется двухслой-

ная кровельная система с панелями LPR и толщиной теплоизоляции 120 мм. Нижняя кровельная панель играет роль пароизоляции и повышает огнестойкость системы, а кроме того, обеспечивает эстетичный вид внутри здания. При проектировании здания учтена сейсмичность района 9 баллов.

Монтаж здания был выполнен за 3 месяца.







## Торговый центр в Беларуси

**В Бобруйске, Беларусь, открылся новый двухэтажный торговый центр площадью 1733 кв.м.**

На первом этаже разместился магазин одежды Colin's, на втором – магазин детской одежды Буслик.

Здание находится в центре города, поэтому для Заказчика внешний вид торгового центра был очень важен. Благодаря красивым фасадам, выполненным с применением стекла и навесного вентилируемого фасада, здание выглядит привлекательно и органично вписывается в окружающую городскую застройку.

Компания Стальные Здания, Партнер-Строитель Astron в Беларуси, выполнило полное инженерное сопровождение проекта – согласование проектных решений, ор-

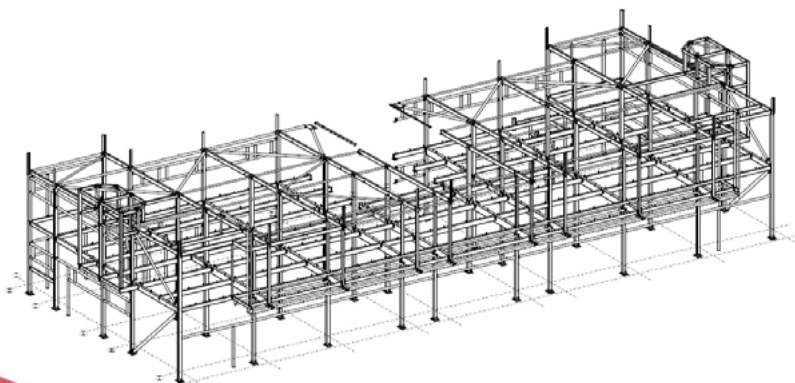


ганизацию отгрузок, шефмонтаж.

О проекте рассказывает Иван Велеско, заместитель директора по инженерной работе Стальные Здания: «Техническая особенность здания состоит в том, что проект был полностью запроектирован в металлических конструкциях белорусского производства. Но в связи с тем, что Заказчика очень сильно поджимали сроки, мы вышли с предложением Astron, которое вполне его устроило. Самым главным условием было, чтобы фундаментные реакции не поменялись, так как

пришлось бы повторно проходить экспертизу, а это, как правило, месяц. Мы справились с поставленной задачей, целенаправленно увеличив базы колонн, и сохранили расположение и привязку анкерных болтов. В итоге вес каркаса в системе Astron получился на 30% меньше изначально запроектированных конструкций».

Партнер-Строитель построил для данного Заказчика уже несколько зданий, которыми он доволен. К ним теперь добавился стильный и современный торговый центр.







## Ледовый каток в Братиславе

Ледовый каток в Братиславе был построен инвестором BUILDER, Партнером-Строителем Astron в Словакии. Для этого катка общей площадью 3370 кв.м со свободной высотой 11,7 м был разработан уникальный «ломаный» основной каркас, а также двухэтажное здание, которое

соединяет главное здание с катком. На первом и втором этажах разместились кафетерий, фитнес-центр и VIP-трибуна для зрителей. Арена оснащена современными осветительными технологиями и новейшей системой охлаждения и осушения. Профессиональный уход за ледовым по-

крытием обеспечивает оптимальные условия для зимних видов спорта круглый год.

## Школьный спортзал в Великобритании

На фото – только что построенный спортивный зал для школы Св. Ронана в Великобритании. Школа предназначена для совместного обучения мальчиков и девочек от 3 до 13 лет. Заказ был доверен компании Directline Structures, Партнеру-Строителю Astron, который построил уже более 15 универсальных спортивных комплексов, спортзалов и зданий для образовательных учреждений в юго-восточной Англии. Здание выполнено в фирменных цветах школы, в нем находится спортзал, две комнаты для переодевания с душевыми и туалетами, мезонин со смотровой галереей и кабинеты.







## Надежные и экологичные строительные решения из стали

**Начиная с использования сырья и заканчивая монтажом, строительство оказывает влияние на окружающую среду. В Astron мы стремимся удовлетворить потребности в строительстве, предоставляя легкие, надежные и экологичные способы реализации вашего строительного проекта. Нашим основным материалом является сталь. Сталь — это правильный выбор, если вы стремитесь к экономичному, безопасному для окружающей среды строительству и повышению качества жизни.**

### Сталь делает жизнь проще

Не многие материалы так легко поддаются изменениям и переработке, причем настолько же часто и со столь же низкими затратами. Без каких-либо проблем сталь можно варить, прошивать, сверлить, вытягивать, отливать, сворачивать в рулоны, ковать или прессовать. Сталь не только один из самых практичных материалов, но также и наиболее гибкий, кроме того, существует более 2000 различных видов стали. В зависимости от потребностей, сталь может быть жесткой, гибкой, эластичной, упругой, и так далее: можно без труда подобрать сталь с необходимым набором качеств.



### Сталь надежна и безопасна

Строительство из стальных металлоконструкций включает в себя монтаж зданий из элементов высокой заводской готовности. Это обеспечивает быстрый монтаж и безопасность, а помимо этого комфортные условия труда в процессе строительства. В результате, все это ведет к снижению сроков монтажа и затрат на строительство.

Особые физико-механические свойства стали позволяют использовать меньшее количество материала, чем в случае с другими материалами. Элементы строительных конструкций компактно упаковываются и не занимают много места, что крайне важно при транспортировке. Уменьшение использования транспорта ведет к снижению затрат топлива, и, соответственно, уменьшению выбросов углекислого газа, а также снижает стоимость и временные затраты на транспортировку. К примеру, комплект стандартного производственного здания площадью 1000 кв.м, включая каркас, изоляцию, стены и кровлю, помещается в один единственный грузовик.



### А вы знали?

Мировой объем переработки стали составляет 400 млн. тонн в год. Это вдвое больше объемов производства стали во всем мире в 1950 г. Таким образом, использование металлолома экономит 600 млн. тонн железной руды и 200 млн. тонн кокса. Это гигантские объемы сырья, которые не нужно добывать, перевозить или обрабатывать. К тому же производство стали в электропечах требует только 60% энергии, необходимой для традиционных доменных печей. Еще одно преимущество в пользу окружающей среды.



# 101 совет по бизнес-коммуникациям: переговоры

Компания Альпина Паблишер [www.alpinabook.ru](http://www.alpinabook.ru) и тренинговая компания Ораторика [www.oratorica.ru](http://www.oratorica.ru) представляют новую серию книг для бизнеса и личного развития, где в простой и доступной форме советов дается максимум полезной информации, которую можно использовать перед важными переговорами и любыми публичными выступлениями.

В этом выпуске публикуем отрывок из книги 101 совет по переговорам.



## 10 советов по работе с манипуляцией в переговорах

1. Ждите манипуляции: в России она – часть культуры.
2. Помните: если у вас изменилось эмоциональное состояние – это результат манипуляции со стороны партнера.
3. Составьте список признаков манипуляции со стороны партнера.
4. Подумайте, как вы ответите на манипуляцию, если она случится.
5. Если вы не хотите или не можете справиться с «неудобным» клиентом, ищите такого, с кем вы получите результат быстрее и проще – самолюбие пострадает, зато вы сэкономите время и деньги.
6. Манипулируйте в ответ на манипуляцию, если партнер не хочет от нее отказаться.
7. Помните: манипуляция прекращается, если несколько раз не привела к ожидаемой реакции.
8. Твердо держите свою позицию, и пар-

- тнер перестанет манипулировать.
9. Знайте: чем ниже социальный статус переговорщика, тем большее количество манипулятивных приемов он использует в единицу времени и тем меньше их разнообразие.
  10. Лучшая манипуляция – незаметна. Помните о своей цели в переговорах.

## 10 советов по тому, как закрыть переговоры и подвести их итоги

1. Старайтесь закрывать каждые переговоры – перенести их вы всегда успеете.
2. Обязательно проведите итоговое обобщение проведенных переговоров по трем пунктам: договорились/перенесли/нет интереса.
3. Определите условия следующей встречи: вопросы, состав, время (день, час), место, взаимные обязательства, которые каждая сторона берет на себя при подготовке к следующим переговорам.
4. Уточните, при каких условиях было бы

возможно обсуждение вопросов, оказавшихся неактуальными в рамках данных переговоров.

5. Убедитесь, что вы и ваш партнер одинаково понимаете все пункты переговоров.
6. Обязательно письменно зафиксируйте результаты переговоров.
7. Закрывая переговоры, еще раз подчеркните положительные эмоциональные моменты переговоров.
8. Проведите анализ проведенных переговоров: что помогло, что не пригодилось, а что помешало.
9. Привлеките коллег и руководство к анализу переговоров.
10. Используйте скорректированный опыт при подготовке и проведении следующих переговоров.







**Представительство в Казахстане:**

Алматы +7 777 429 27 47

**Представительство в Украине:**

Киев +380 504 529 452

**Представительство в Беларуси:**

Минск: +375 293 114 459

**Представительства в РФ:**

Москва +7 495 981 39 60  
Санкт-Петербург +7 910 813 41 37  
Ростов-на-Дону +7 989 729 98 26  
Казань +7 987 290 05 20  
Екатеринбург +7 912 278 70 08  
Новосибирск +7 913 479 32 08  
Красноярск +7 913 179 00 76


**1-й Европейский завод  
Astron в России:**

Ярославль  
+7 4852 581 600

**Выражаем  
благодарность всем  
принявшим участие в  
подготовке номера.**

**Ответственный за выпуск:**

Марина Рябкова,  
m.ryabkova@astron.biz  
www.astron.biz/ru

 Присоединяйтесь к нам на Facebook!  
[www.facebook.com/astron.russia](http://www.facebook.com/astron.russia)